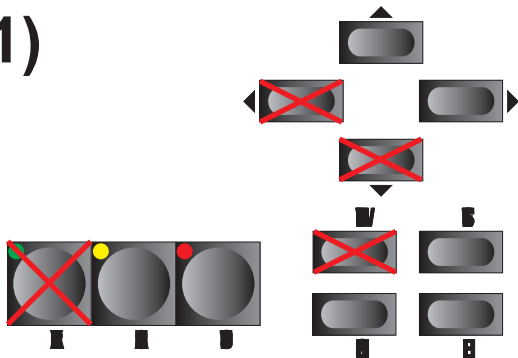


MATRIX ONE emergency keys

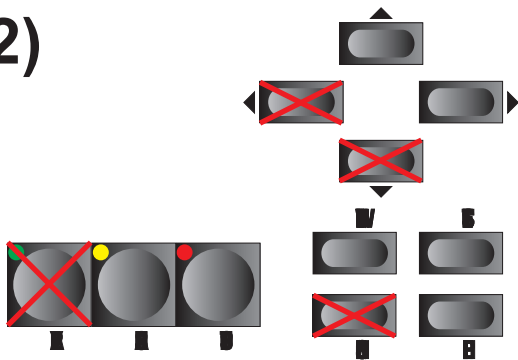
PER OTTENERE LE SEGUENTI OPZIONI, TENERE PREMUTI I TASTI INDICATI PRIMA DI ACCENDERE LA MACCHINA E TENERLI PREMUTI FINO ALL'ACCENSIONE DEI 3 LED "PLAY"- "PAUSE"- "STOP". ATTENDERE IL NORMALE AVVIO DEL PROGRAMMA.

1)



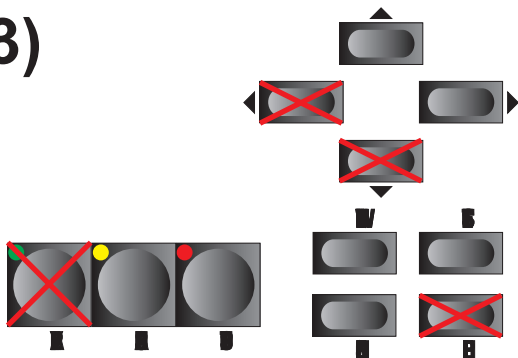
PROBLEMA: IL DISPLAY E' DIVENTATO NERO. IL TOUCH SCREEN NON FUNZIONA.
SOLUZIONE: CONSENTE DI MOSTRARE SU UN MONITOR VGA LA SCHERMATA PRINCIPALE ED ATTIVA IL PUNTATORE DEL MOUSE. RIPETERE L'OPERAZIONE PER RIPRISTINARE IL NORMALE FUNZIONAMENTO.

2)



PROBLEMA: IL DISPLAY E' DIVENTATO NERO. IL TOUCH SCREEN NON FUNZIONA.
SOLUZIONE: CONSENTE DI MOSTRARE SU UN TELEVISORE LA SCHERMATA PRINCIPALE ED ATTIVA IL PUNTATORE DEL MOUSE. RIPETERE L'OPERAZIONE PER RIPRISTINARE IL NORMALE FUNZIONAMENTO.

3)



PROBLEMA: IL TOUCH SCREEN E' STARATO.
SOLUZIONE: UTILIZZANDO L'APPOSITA PENNA DI NYLON FORNITA, PREMERE CON PRECISIONE I PUNTINI ROSSI INDICATI DALLE FRECCE.

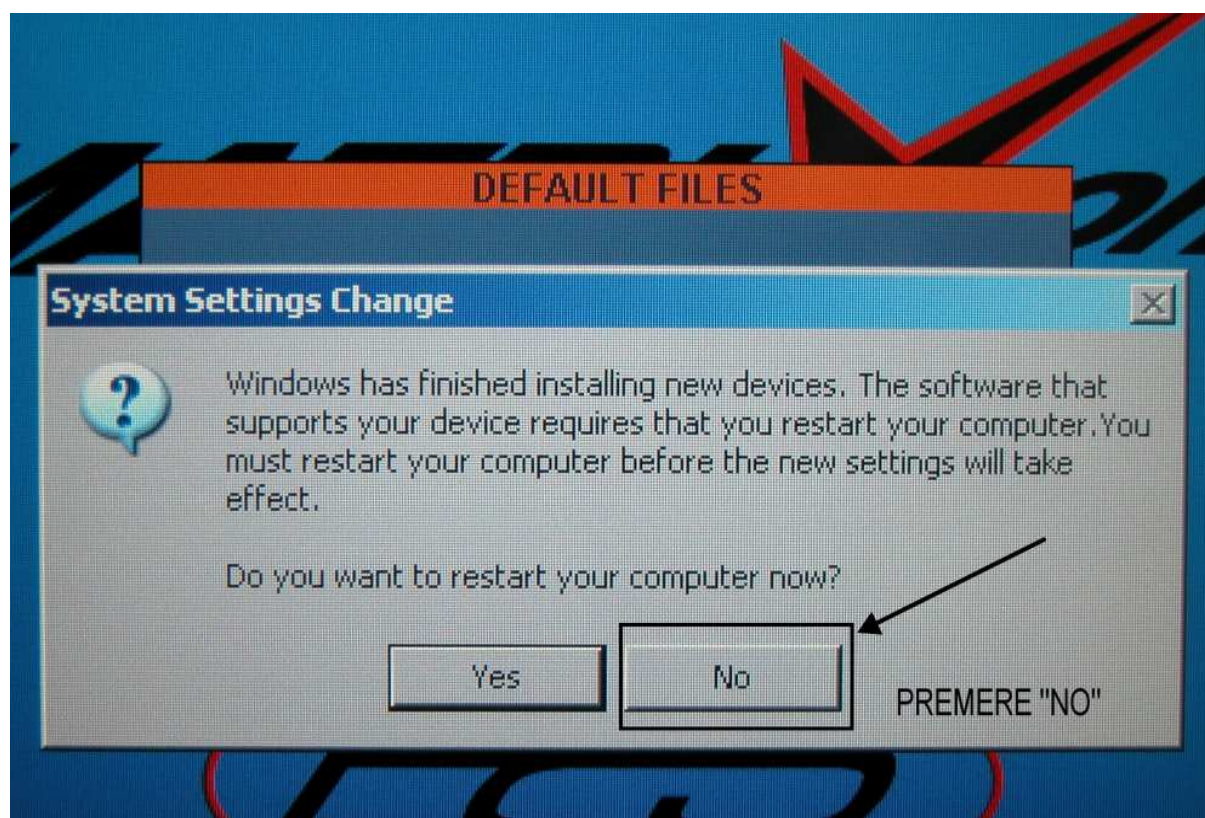
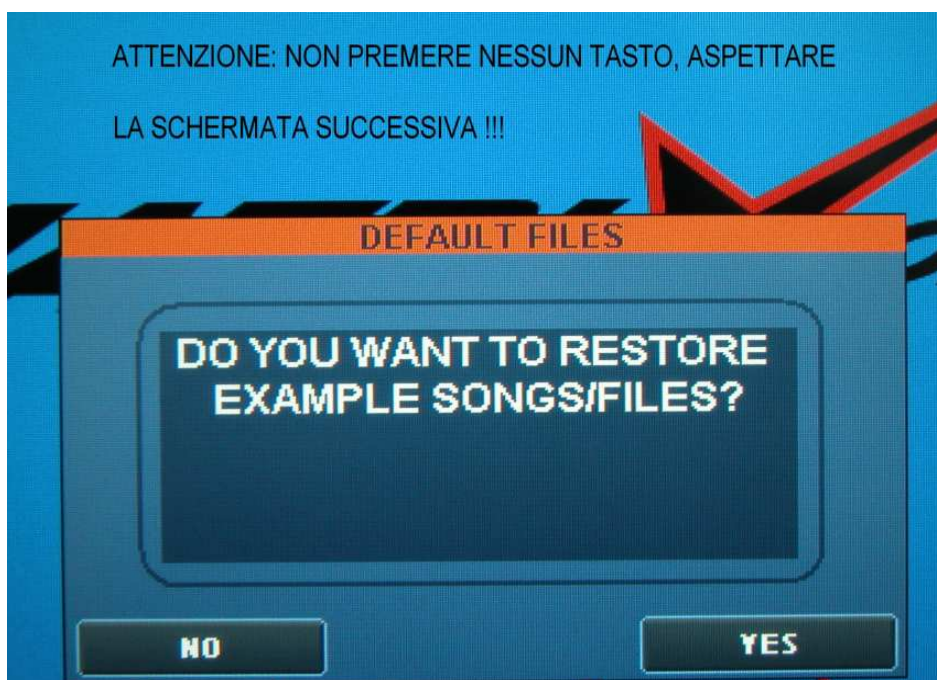
NOTA

Qualora all'avvio di MatrixOne comparisse un messaggio tipo " Cannot find the file xxxxx.xxx, or is missing or corrupt...", eseguire le seguenti operazioni:

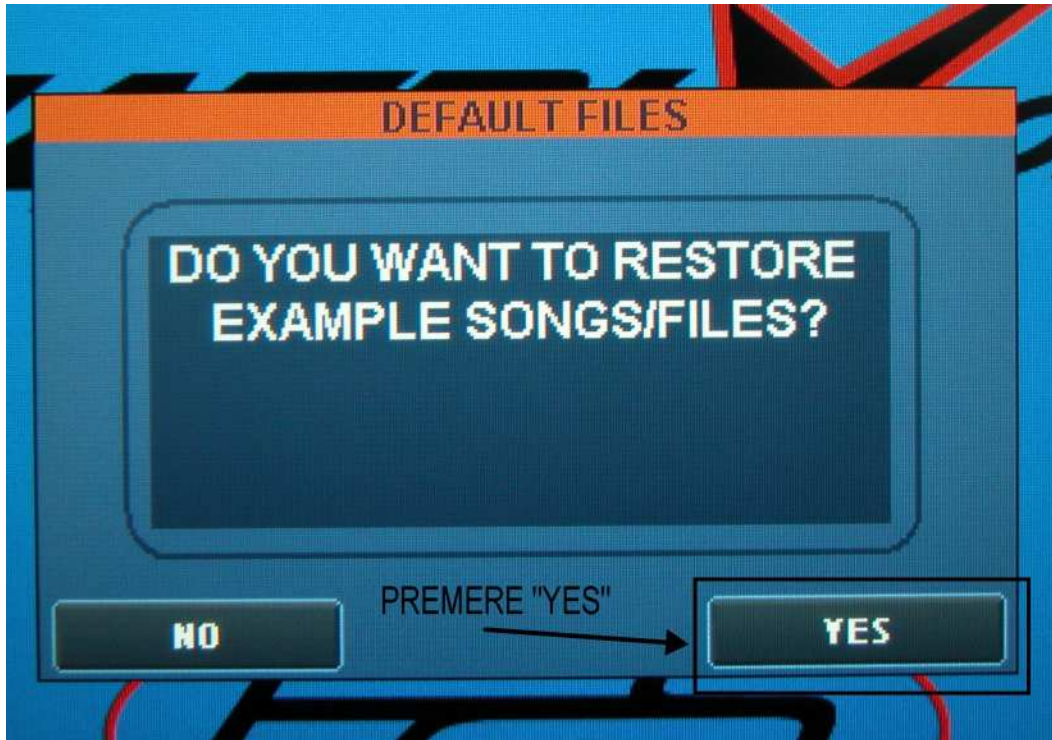
- 1) Collegare una tastiera PS2 alla presa viola posta sul pannello laterale destro.
- 2) Riavviare MatrixOne e premere ripetutamente il tasto F8 della tastiera.
- 3) Alla comparsa del menù, scegliere l'opzione " LAST KNOWN CONFIGURATION..." e premere ENTER.
- 4) Attendere il riavvio di Matrix One. Qualora dovesse ricomparire il suindicato messaggio, contattare il centro assistenza di Electronic Sound Solutions Srl.

ISTRUZIONI PER LA CORRETTA SOSTITUZIONE DELLA COMPACT FLASH

- 1) RIMUOVERE IL PANNELLO METALLICO POSTO SUL FONDO DELL'APPARECCHIO SVITANDO LE 4 VITI.
- 2) ESTRARRE CON MOLTA CURA LA COMPACT FLASH ED INSERIRE CON ALTRETTANTA CURA LA NUOVA (SP2.1).
- 3) ASSICURARSI DI AVERLA INSERITA BENE E FINO IN FONDO!
- 4) RICHIUDERE IL PANNELLO.
- 5) ACCENDERE LA MACCHINA.
- 6) ATTENDERE LA COMPARSA DEL MESSAGGIO STILE "WINDOWS" (ANCHE SE POCO PRIMA NE PUO' ESSERE COMPARSO UN ALTRO). PREMERE SU "NO"



A QUESTO PUNTO DOVREBBE RIMANERE SULLO SCHERMO SOLO UN MESSAGGIO STILE "MATRIX ONE". PREMERE SU "YES".



- 7) ATTENDERE L'AVVIO DELLA SCHERMATA PRINCIPALE.
- 8) PREMERE "CONSOLE" (TASTO AZZURRO).
- 9) SULLA TASTIERA AZZURRA, PREMERE "UTILITY".
- 10) SULLA NUOVA FINESTRA PREMERE "RESTORE DATA" QUINDI SCEGLIERE "SETTINGS".
- 11) ATTENDERE IL COMPLETAMENTO DELL'OPERAZIONE.
- 12) SE PRECEDENTEMENTE AVETE GIA' INSERITO DELLE CANZONI CON TESTO, VI CONSIGLIAMO DI EFFETTUARE ANCHE LE SEGUENTI OPERAZIONI.
- 13) PREMERE NELL'ORDINE "CONSOLE" > "UTILITY" > "RESYNC LYRICS" .
ATTENDERE IL COMPLETAMENTO DEL PROCESSO
- 14) QUEST'ULTIMA FUNZIONE CORREGGERA' L'INTERPRETAZIONE DI ALCUNI TESTI SE IN PRECEDENZA NON CORRETTAMENTE VISUALIZZATI.